

Ce plan spécimen représente un arpentage fait selon les chapitres 2.2 et 7 des normes nationales pour l'arpentage des terres du Canada.

Ce plan représente:

- un arpentage d'unités de construction.
- un géoréférencement au NAD83 SCRS en utilisant le positionnement ponctuel précis.

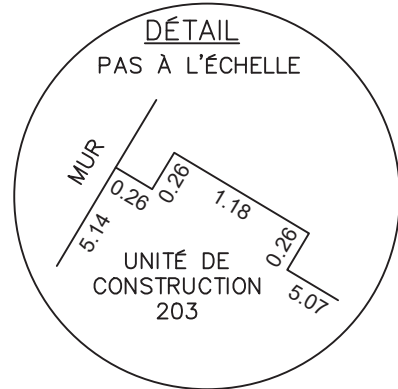
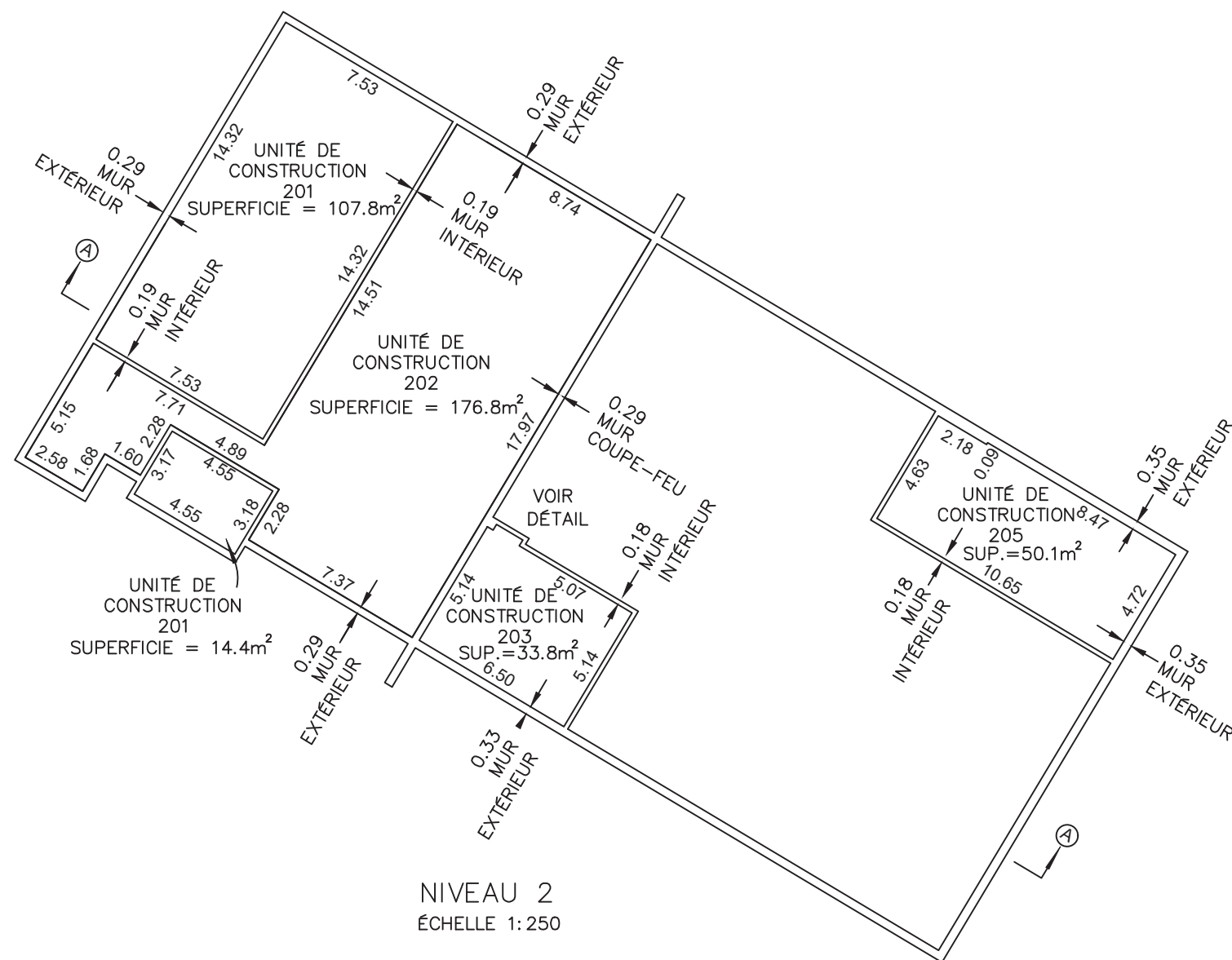
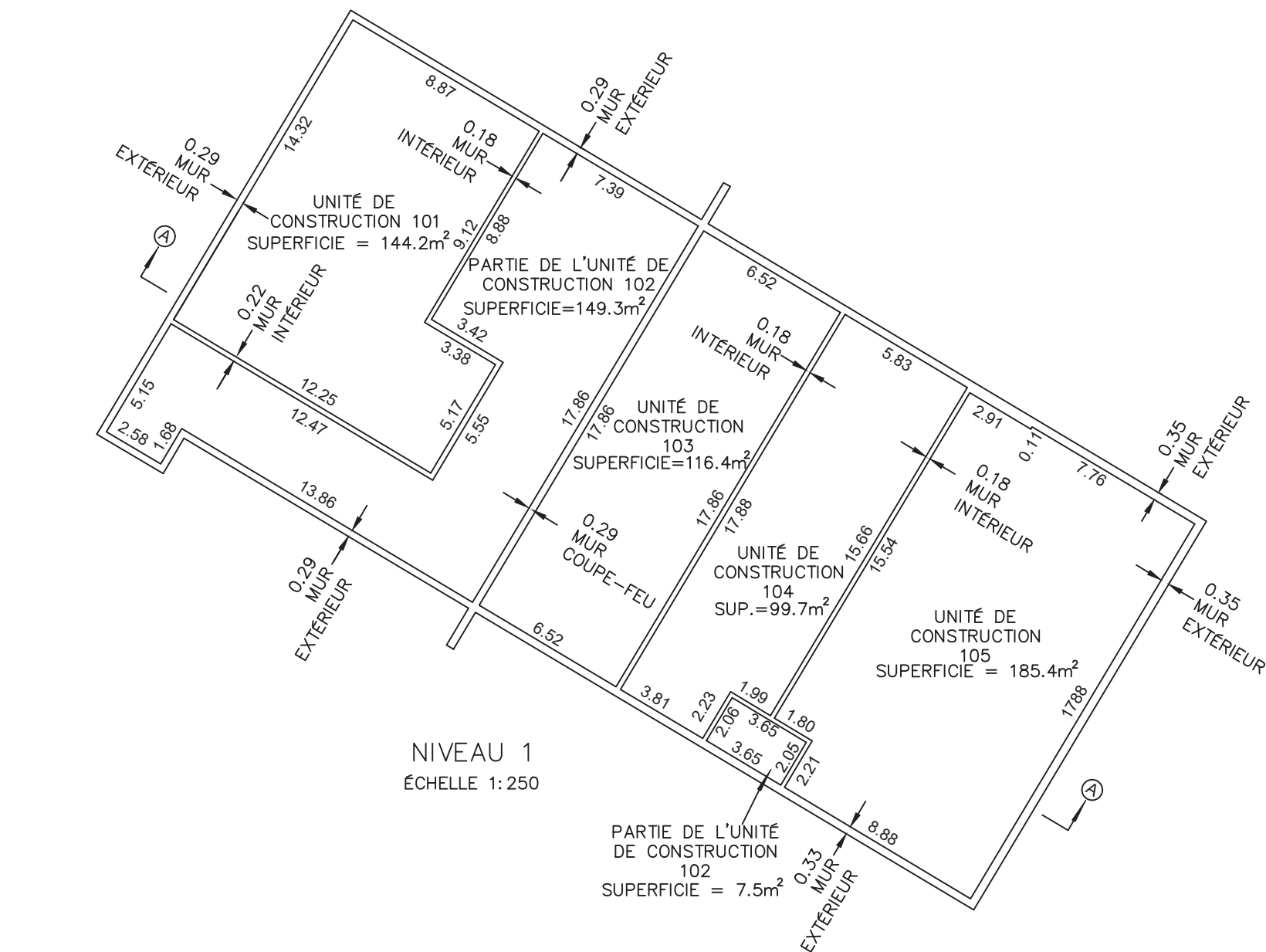
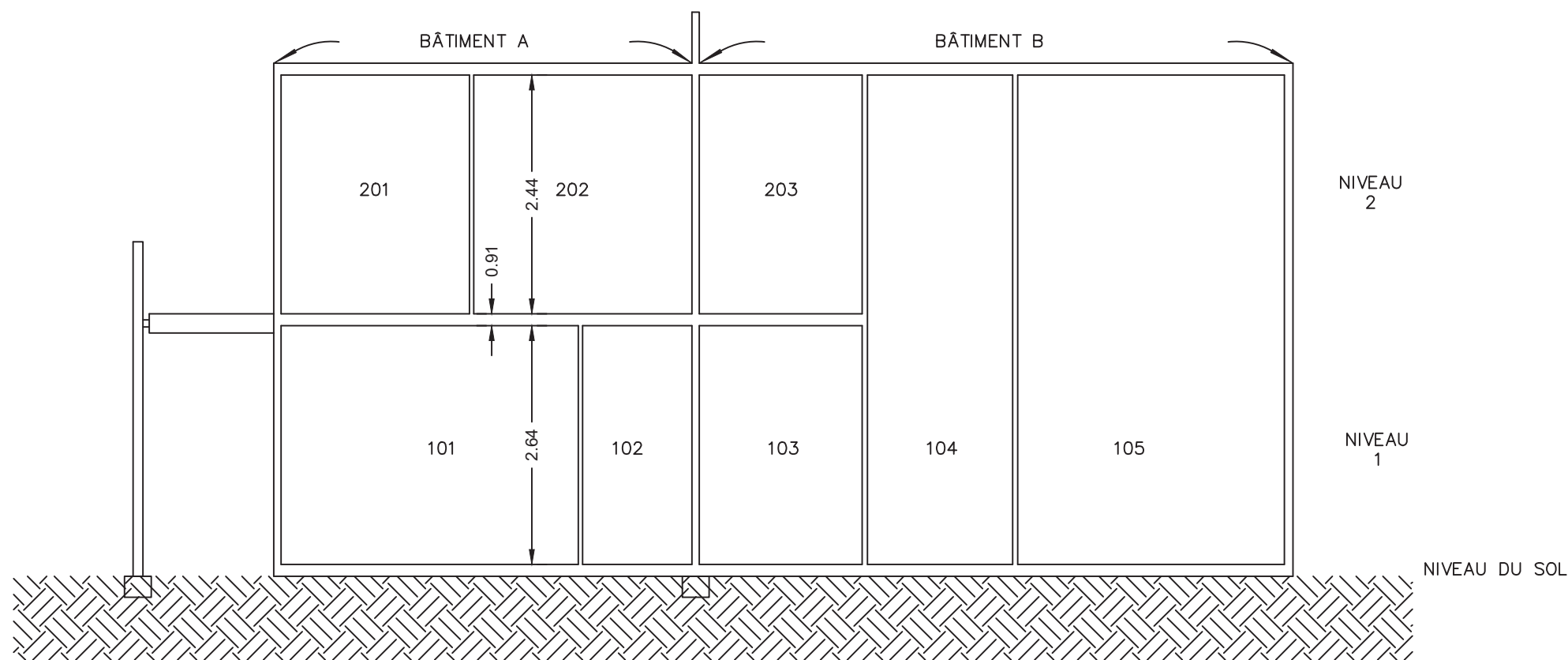
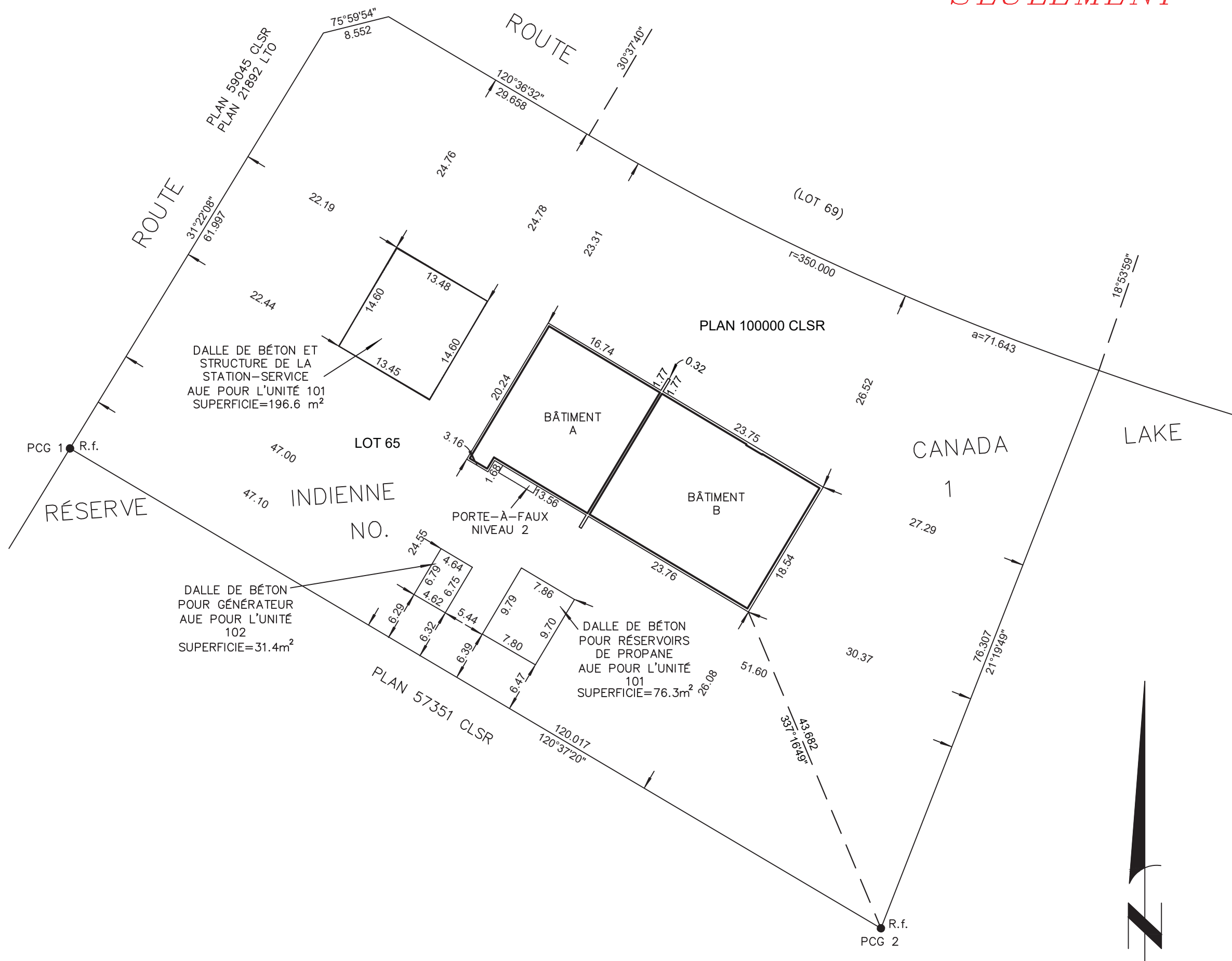


TABLEAU DES SUPERFICIES DES UNITÉS DE CONSTRUCTION	
UNITÉ DE CONSTRUCTION 101	SUPERFICIE TOTALE = 144.2 m ²
UNITÉ DE CONSTRUCTION 102	SUPERFICIE TOTALE = 156.8 m ²
UNITÉ DE CONSTRUCTION 103	SUPERFICIE TOTALE = 116.4 m ²
UNITÉ DE CONSTRUCTION 104	SUPERFICIE TOTALE = 99.7 m ²
UNITÉ DE CONSTRUCTION 105	SUPERFICIE TOTALE = 185.4 m ²
UNITÉ DE CONSTRUCTION 201	SUPERFICIE TOTALE = 122.2 m ²
UNITÉ DE CONSTRUCTION 202	SUPERFICIE TOTALE = 176.8 m ²
UNITÉ DE CONSTRUCTION 203	SUPERFICIE TOTALE = 33.8 m ²
UNITÉ DE CONSTRUCTION 205	SUPERFICIE TOTALE = 50.1 m ²



SECTION A - A
ÉCHELLE
HORIZONTALE
1:250
ÉCHELLE
VERTICALE
1:500

SPÉCIMEN
SEULEMENT

PLAN D'ARPENTAGE DES

UNITÉS DE CONSTRUCTION N°101 à 105 et
201, 202, 203 et 205

À L'INTÉRIEUR DU
LOT 65, PLAN 100000 CLSR,
RÉSERVE INDIENNE CANADA LAKE NO. 1

CANADA LAKE, COLOMBIE-BRITANNIQUE



ÉCHELLE 1:500

POUR RESPECTER L'ÉCHELLE DU PLAN ET ASSURER UNE LISIBILITÉ OPTIMALE, LE TRACÉ DU PLAN DOIT AVOIR UNE DIMENSION DE 560mm PAR 864mm.

BASE SUR: PLAN 100000 CLSR ARPENTÉ PAR ATC EN 2016

LA POSITION DU BÂTIMENT ET LES MESURES DES UNITÉS DE CONSTRUCTION ONT ÉTÉ MESURÉES PAR ATC, DURANT LA PÉRIODE DU

LÉGENDE

LES DIRECTIONS SONT DES GISEMENTS ET PROVIENNENT D'OBSERVATIONS GNSS DES POINTS PCG1 ET PCG2 ET SE RAPPORTENT AU MÉRIDIEN CENTRAL DU FUSEAU 10 (LONGITUDE 123° OUEST), ÉPOQUE V4 (2002.00).

DESCRIPTION	SYMBOLES
BORNE DE FER TROUVÉE	● R.f.
UNITÉS DE CONSTRUCTION VISÉES PAR CE PLAN AINSI MONTRÉES	—
AIRE D'USAGE EXCLUSIF	AUE

LES DISTANCES APPARAISSANT SUR CE PLAN SONT HORIZONTALES, ÉTABLIES AU NIVEAU TERRAIN ET EXPRIMÉES EN MÈTRES.

POUR OBTENIR LES DISTANCES SUR LE PLAN DE LA PROJECTION, LES DISTANCES DOIVENT ÊTRE MULTIPLIÉES PAR LE FACTEUR ÉCHELLE MOYEN DE 0.9994900.

LES MESURES À LA SURFACE EXTÉRIEURE ET LE LONG DE CELLE-CI ONT ÉTÉ PRISES LE LONG DU REVÊTEMENT DE MÉTAL ONDULÉ AU NIVEAU DU SOL.

LES LIMITES DES UNITÉS DE CONSTRUCTION SONT LES FACES INTERNES DES MURS, PLAFONDS ET PLANCHERS.

LES INFORMATIONS PAR RAPPORT AUX LIMITES DE CE PLAN ONT ÉTÉ COMPILÉES À PARTIR DES DOCUMENTS MENTIONNÉS ET DES NOTES D'ARPENTAGE CONTENUES ICI. AUCUN NOUVEAU TRAVAIL SUR LE TERRAIN N'A ÉTÉ EFFECTUÉ POUR VÉRIFIER LES BORNES, LES MESURES OU LES EMPÎEMENT POTENTIELS SUR LES LIMITES.

LE RAPPORT D'ARPENTAGE POUR CE PLAN EST ENREGISTRÉ SOUS LE NUMÉRO F.B. _____ CLSR

COORDONNÉES U.T.M. - NAD 83 (SCRS), FUSEAU 10				
STATION	NORD	EST	FACTEUR ÉCHELLE COMBINÉ	EXACTITUDE ABSOLUE ESTIMÉE
PCG 1	6093116.80	496780.35	0.9994900	0.05
PCG 2	6093055.70	496883.58	0.9994900	0.05

LES COORDONNÉES DES STATIONS PCG1 ET PCG2 SONT EN NAD83 (SCRS), ÉPOQUE V4 (2002.0) ET ONT ÉTÉ OBTENUES EN UTILISANT LE POSITIONNEMENT PONCTUEL PRÉCIS.

CERTIFICATION ET SIGNATURE NUMÉRIQUE DE L'ARPENTEUR

APPROBATION NUMÉRIQUE DE LA DAG

PROJET: 2020xxxxxx
DOSSIER DAG: SM82xx-xxxxx
LISTE DE VÉRIFICATION: 9999