

Ce plan spécimen représente un arpentage fait selon les chapitres 2.2 et 2.8 des normes nationales pour l'arpentage des terres du Canada.

Ce plan représente:

* Ce plan représente un plan explicatif d'une parcelle pour un intérêt à court terme ou non exclusif.

ARCHIVES D'ARPENTAGE DES TERRES DU CANADA

DATE :

S P É C I M E N S E U L E M E N T

PLAN EXPLICATIF DE LA
PARCELLE A POUR UN VOTE DE DÉSIGNATION
DANS

(POUR LA DESCRIPTION DE L'EMPLACEMENT, VOIR LE CHAPITRE 2,2,
DIRECTIVES POUR LA PRÉPARATION DES PLANS D'ARPENTAGE)



POUR RESPECTER L'ÉCHELLE DU PLAN ET ASSURER UNE LISIBILITÉ OPTIMALE, LE TRACÉ DU PLAN DOIT AVOIR UNE DIMENSION DE 402MM PAR 539MM.

PRÉPARÉ PAR _____(nom de l'arpenteur),ATC, LE _____ (Date)

LÉGENDE:

Les directions sont des gisements copiés du Plan 73500 CLSR et selon ce plan sont en référence au méridien central U.T.M. du fuseau 11 (Longitude 117° O.).

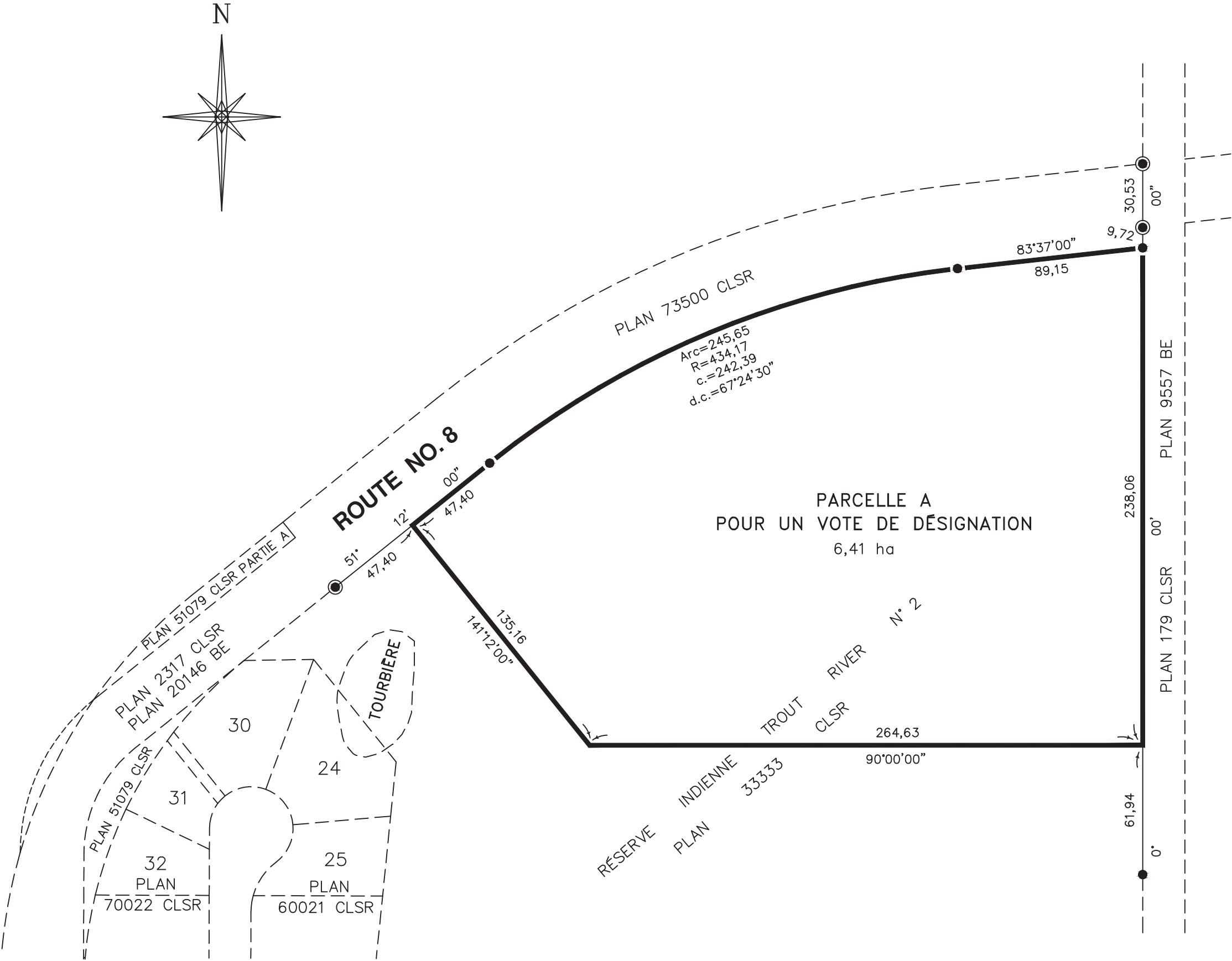
Borne officielle ATC -----

Ancienne borne de fer -----

Les terres visées par ce plan -----



Les distances apparaissant sur ce plan sont horizontales, établies au niveau terrain et exprimées en mètres. Pour obtenir les distances sur le plan de la projection, les distances doivent être multipliées par le facteur échelle moyen de 0.999721.



OBJET: Article 38, Règlement sur les arpenteurs des terres du Canada	
CERTIFIÉ CONFORME	
Le _____ jour de _____ 2014	
_____ (Arpenteur) A.T.C.	
Ministère des Ressources naturelles OBJET: Article 31, Loi sur l'arpentage des terres du Canada	
APPROUVÉ	
_____ (Insérer le nom et le titre de la personne ici) arpenteur général ou personne désignée (Région appropriée) Direction de l'arpenteur général	
ASSOCIATION DES APENTEURS DES TERRES DU CANADA LISTE DE VÉRIFICATION: XXXX	
(NOM DE COMPAGNIE) ADRESSE Numéro de téléphone N° de dossier de la compagnie	

DOSSIER: _____ PROJET: _____