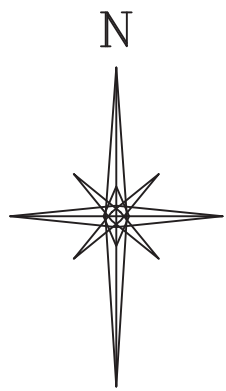


Ce plan spécimen représente un arpentage fait selon les chapitres 2.2 et 2.8 des normes nationales pour l'arpentage des terres du Canada.

Ce plan représente:

* Un plan explicatif d'un droit de passage



ARCHIVES D'ARPENTAGE DES TERRES DU CANADA

DATE :

Une copie de ce plan est enregistrée au bureau d'enregistrement sous le numéro XXXX
(si applicable, ajouter tout autre bloc similaire)

S P É C I M E N S E U L E M E N T

PLAN EXPLICATIF DES
DROITS DE PASSAGE SUR LES
LOTS 12 À 15 ET LES
LOTS 17 À 19

(POUR LA DESCRIPTION DE L'EMPLACEMENT, VOIR LE CHAPITRE 2,2,
DIRECTIVES POUR LA PRÉPARATION DES PLANS D'ARPENTAGE)

ÉCHELLE 1:1000



POUR RESPECTER L'ÉCHELLE DU PLAN ET ASSURER UNE LISIBILITÉ OPTIMALE, LE TRACÉ DU PLAN DOIT AVOIR UNE DIMENSION DE 494MM PAR 568MM.

PRÉPARÉ PAR _____(nom de l'arpenteur),ATC, LE _____ (Date)

LÉGENDE:

Les directions sont des gisements copiés du Plan 51079 CLSR et selon ce plan sont en référence au méridien central U.T.M. du fuseau 11 (Longitude 117° O.).

Borne officielle ATC ————— ●

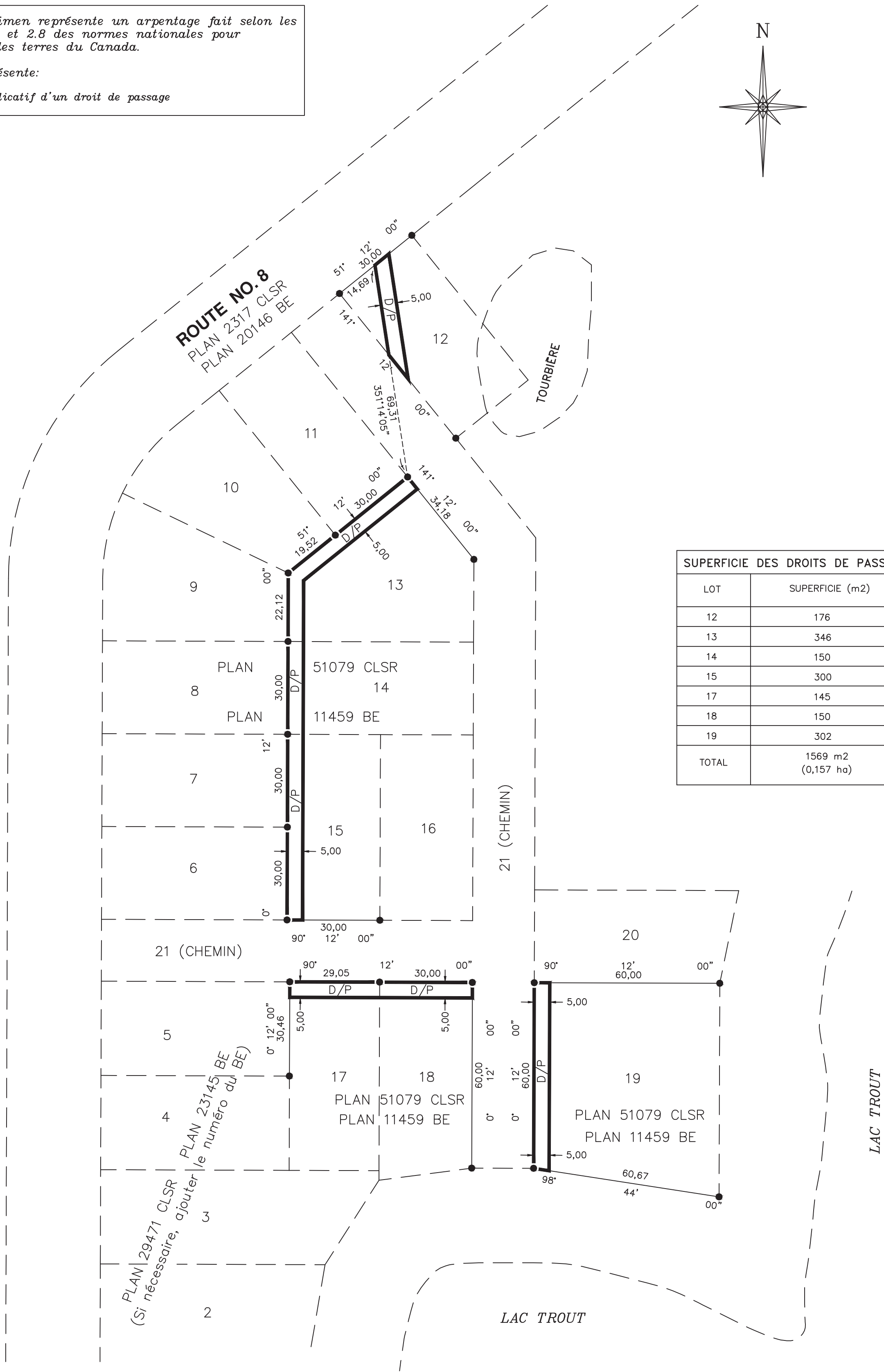
Ancienne borne de fer ————— ●

Le droit de passage a une largeur de 5,0 mètres sauf indication contraire.

Les terres visées par ce plan —————

Les distances apparaissant sur ce plan sont horizontales, établies au niveau terrain et exprimées en mètres. Pour obtenir les distances sur le plan de la projection, les distances doivent être multipliées par le facteur échelle moyen de 0.999721.

SUPERFICIE DES DROITS DE PASSAGE	
LOT	SUPERFICIE (m2)
12	176
13	346
14	150
15	300
17	145
18	150
19	302
TOTAL	1569 m2 (0,157 ha)



OBJET: Article 38, Règlement sur les arpenteurs des terres du Canada

CERTIFIÉ CONFORME

Le _____ jour de _____ 2014

(Arpenteur) A.T.C.



Ministère des Ressources naturelles
OBJET: Article 31, Loi sur l'arpentage des terres du Canada

APPROUVÉ

(Insérer le nom et le titre de la personne ici) _____ DATE
arpenteur général ou personne désignée
(Région appropriée)
Direction de l'arpenteur général

ASSOCIATION DES ARPELITEURS DES TERRES DU CANADA
LISTE DE VÉRIFICATION: XXXX

(NOM DE COMPAGNIE)
ADRESSE
Numéro de téléphone
N° de dossier de la compagnie

Dossier: _____ PROJET: _____