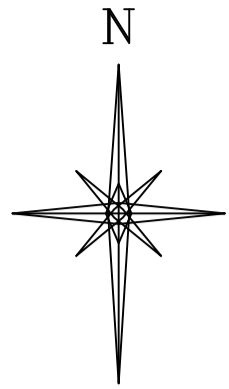
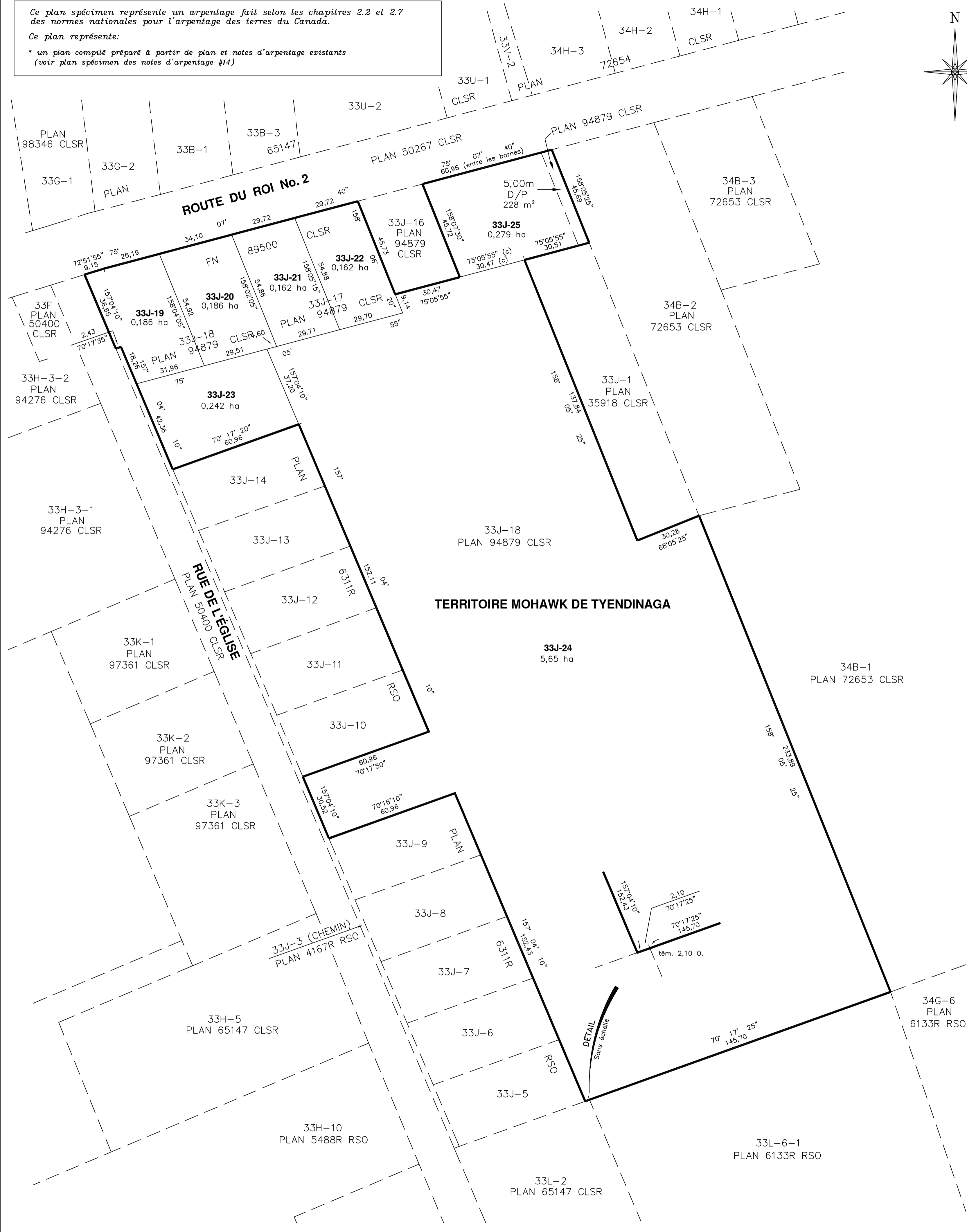


Ce plan spécimen représente un arpentage fait selon les chapitres 2.2 et 2.7 des normes nationales pour l'arpentage des terres du Canada.

Ce plan représente:

\* un plan compilé préparé à partir de plan et notes d'arpentage existants (voir plan spécimen des notes d'arpentage #14)



ARCHIVES D'ARPENTAGE DES TERRES DU CANADA

DATE :

Pour les plans signés numériquement cet espace doit être libre et aucun bloc ne doit être montré.

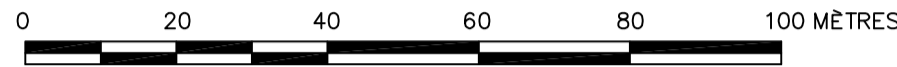
S P É C I M E N S E U L E M E N T

PLAN COMPILÉ DES

## LOTS 33J-19 À 33J-25 ET DROIT DE PASSAGE SUR LE LOT 33J-25 TERRITOIRE MOHAWK DE TYENDINAGA

(POUR LA DESCRIPTION DE L'EMPLACEMENT, VOIR LE CHAPITRE 2.2, DIRECTIVES POUR LA PRÉPARATION DES PLANS D'ARPENTAGE)

ÉCHELLE 1:1000



POUR RESPECTER L'ÉCHELLE DU PLAN ET ASSURER UNE LISIBILITÉ OPTIMALE, LE TRACÉ DU PLAN DOIT AVOIR UNE DIMENSION DE 600MM PAR 670MM.

PRÉPARÉ LE (Date)

LES LOTS 33J-19 À 33J-24 VISÉS PAR CE PLAN REMPLACENT LE LOT 33J-17 ET LE LOT 33J-18, PLAN 94879 CLSR

CE PLAN EST COMPILÉ À PARTIR DES PLANS RSO 6311R, PLAN 94879 CLSR ET DES NOTES D'ARPENTAGE SOUS FORME DE PLAN 89500 CLSR.

### LÉGENDE:

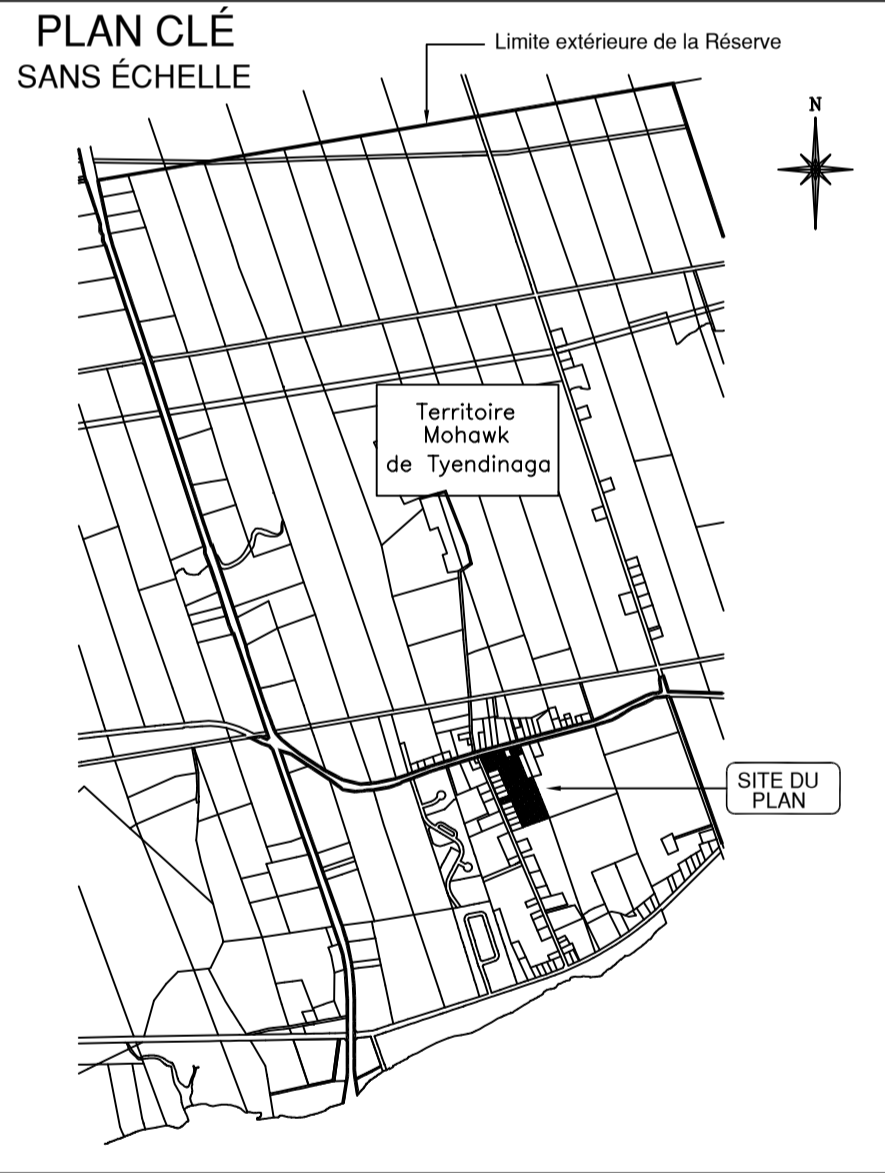
Les directions sont des gisements copiés du Plan 89500 CLSR et selon ce plan en référence au méridien central U.T.M. du fuseau 18 (Longitude 75 0.)

Les terres visées par ce plan -----

Les distances apparaissant sur ce plan sont horizontales, établies au niveau terrain et exprimées en mètres.

Les informations des limites apparaissant sur ce plan ont été compilées à partir des documents mentionnés et aucun nouveau travail sur le terrain n'a été effectué pour vérifier les bornes, les mesures ou de possibles empiètements.

Les dimensions apparaissant sur ce plan sont copiées sauf celles calculées indiquées par (c) sur le plan.



OBJET: Article 38, Règlement sur les arpenteurs des terres du Canada

CERTIFIÉ CONFORME

Le \_\_\_\_\_ jour de \_\_\_\_\_ 2014

(Arpenteur) A.T.C.



Ministère des Ressources naturelles  
OBJET: Article 31, Loi sur l'arpentage des terres du Canada

APPROUVÉ

(Pour les plans signés numériquement cet espace doit être laissé libre)

(Insérer le nom et le titre de la personne ici)  
arpenteur général ou personne désignée  
(Région appropriée)

DATE

Direction de l'arpenteur général

ASSOCIATION DES APENTEURS DES TERRES DU CANADA  
LISTE DE VÉRIFICATION: XXXX

(NOM DE COMPAGNIE)

ADRESSE  
Numéro de téléphone  
N° de dossier de la compagnie

DOSSIER:

PROJET: